

# UNSER NEUER SHELL FUELSAVE DIESEL SENKT IHRE GESAMTBETRIEBSKOSTEN

UNSERE INNOVATIVE REINIGUNGSFORMEL <sup>1</sup>	DER NUTZEN <sup>2</sup>	IHR MEHRWERT <sup>3</sup>
NEUE <b>DYNAFLEX Technologie</b> <sup>4</sup> hilft, die Einspritzdüsen der Motoren von Ablagerungen zu reinigen und freizuhalten	Höhere Kraftstoffeffizienz Höheres Drehmoment und mehr Zugkraft Weniger CO <sub>2</sub> -Emissionen und weniger Ruß <sup>5</sup>	<b>Niedrigere Kraftstoff- und Betriebskosten</b> <b>Höhere Zuverlässigkeit</b> <b>Geringere Umweltbelastung</b>
NEUE Formel <sup>1</sup> für verbesserte Oxidationsbeständigkeit und <b>stabile Kraftstoffqualität</b> bei Verwendung von Biokomponenten	Geringeres Risiko von Ablagerungsbildung und Filterverstopfung	<b>Zuverlässigkeit von Motoren und Maschinen</b>
<b>Korrosionshemmer</b> zur Vermeidung von Korrosion an Kraftstoffsystemen und Lagertanks	Verringerung von Wartungsaufwand und Ausfallrisiken	<b>Niedrigere Betriebskosten</b> <b>Weniger Ausfälle</b>
<b>Schaumhemmer</b> reduziert die Schaumbildung beim Nachtanken	Schnelleres Betanken und geringere Gefahr von schaubedingten Spritzmengen	<b>Mehr Betriebszeit</b>



**Shell Markenpartner**  
ZUSAMMEN MEHR BEWEGEN

Als Ihr Shell Markenpartner möchten wir mit Ihnen zusammen erreichen, dass Sie höhere Erträge einfahren. Wenn Sie weitere Informationen oder persönliche Beratung wünschen, kontaktieren Sie uns direkt unter:

## KONTAKT

Nikolaus energie GmbH  
Penkuner Chaussee 2  
17329 Krackow  
03 97 51 - 66 00  
tn@nikolaus.de  
www.nikolaus.de

**Öffnungszeiten**  
Mo-Fr: 07:00 Uhr-17:00 Uhr



1. Im Vergleich zu unserer früheren Formel. 2. Im Vergleich zu herkömmlichem Diesel ohne Wirtschaftlichkeitsformel. Die tatsächlichen Einsparungen können je nach Fahrzeug, Fahrverhältnissen und Fahrweise variieren. Interne Shell Tests und Tests mit unseren Kunden ergaben variierende Kraftstoffeinsparungen, je nach Fahrzeugalter und Einsatzbereich. 3. Belegt durch Shell Teststreifen und mehr noch durch die Erfahrungen unserer Kunden. 4. „DYNAFLEX Technologie“ und „DYNAFLEX Formel“ sind die Bezeichnungen für unsere neueste Generation fortschrittlicher Benzin- und Dieselmotorkraftstoff-Komponenten. Weitere Informationen erhalten Sie auf [www.shell.com/commercialfuels](http://www.shell.com/commercialfuels). 5. Bei schweren Nutzfahrzeugen bis einschließlich Euro III.

# UNSER KRAFT STOFF



NEU

Shell  
**FuelSave** Diesel

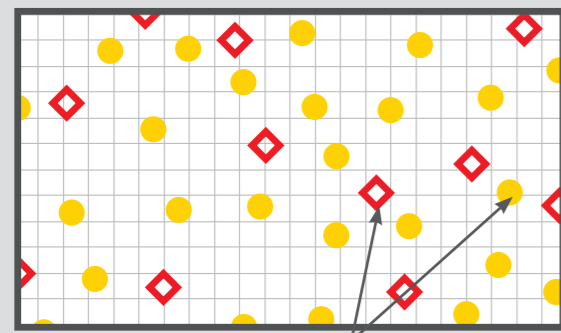


# FÜHREND IN KRAFTSTOFFINNOVATION

Basierend auf mehr als 100 Jahren Kraftstoffinnovation bei Shell hat Shell Commercial Fuels den Anspruch, ein weltweit führender Anbieter erstklassiger Kraftstofftechnologie zu sein. Wir entwickeln unsere Produkte kontinuierlich weiter, um aktuelle Kundenanforderungen zu erfüllen und echte Vorteile für die Kunden zu erzielen.

## HERAUSFORDERUNG MOTORENSAUBERKEIT

Die Motorentechnologie hat sich weiterentwickelt – und damit stellt sie auch neue Herausforderungen an den Kraftstoff. Ablagerungen in den Einspritzdüsen moderner Dieselmotoren führen zu eingeschränktem Kraftstofffluss und ineffizienter Verbrennung, was zu Leistungsverlust und höherem Kraftstoffverbrauch sowie damit erhöhten CO<sub>2</sub>-Emissionen führt.

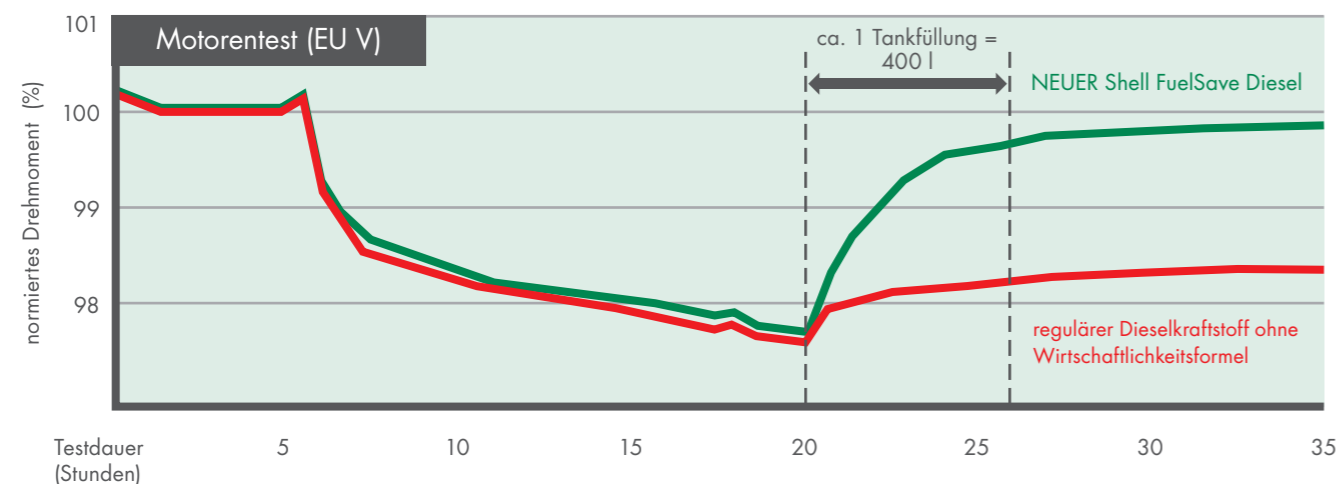


Zwei neu entwickelte Reinigungskemikalien, die sowohl in älterer als auch in neuester Motorentechnik wirksam sind.

## NEUE TECHNOLOGIE<sup>1</sup> FÜR GESTEIGERTE EFFIZIENZ

Deshalb nutzt unser NEUER Shell FuelSave Diesel die DYNAFLEX Technologie<sup>2</sup> – unsere neue, exklusive Formel mit zwei Reinigungskomponenten. Sie wurde entwickelt, um die Einspritzdüsen von Ablagerungen zu reinigen und freizuhalten und damit die Effizienz und Zugkraft sowohl neuester als auch älterer Motorgenerationen zu erhöhen<sup>3</sup>.

## DER CLEAN-UP-EFFEKT: MEHR DREHMOMENT<sup>3</sup>



1. Im Vergleich zu unserer vorherigen Formel. 2. „DYNAFLEX Technologien“ und „DYNAFLEX Formel“ sind die Bezeichnungen für unsere neueste Generation fortschrittlicher Benzin- und Dieselkraftstoff-Komponenten. Weitere Informationen erhalten Sie auf [www.shell.com/commercialfuels](http://www.shell.com/commercialfuels). 3. Im Vergleich zu herkömmlichem Diesel ohne Wirtschaftlichkeitsformel. Die tatsächlichen Einsparungen können je nach Fahrzeug, Fahrverhältnissen und Fahrweise variieren. Interne Shell Tests und Tests mit unseren Kunden ergaben variierende Kraftstoffeinsparungen; je nach Fahrzeugalter und Einsatzbereich.

# DER NEUE SHELL FUELSAVE DIESEL WIE ER WIRKT<sup>1</sup>

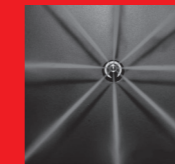
## NEU EINSPRITZDÜSEN: REINIGUNG VON ABLAGERUNGEN

Unabhängig vom Alter Ihrer Fahrzeugflotte können sich an den Einspritzdüsen Ablagerungen bilden, die zu einer weniger effizienten Verbrennung führen.

Der NEUE Shell FuelSave Diesel verfügt über eine neue Formel mit zwei Reinigungskomponenten. Sie hilft, die Einspritzdüsen von Ablagerungen zu reinigen und freizuhalten, wodurch die Kraftstoffeffizienz erhöht wird.



Herkömmlicher Dieselkraftstoff

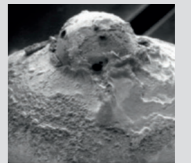


Der NEUE Shell FuelSave Diesel

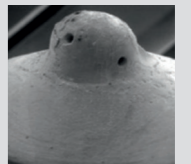
## ABGASE: WENIGER CO<sub>2</sub>-EMISSIONEN UND WENIGER RUSS

Höherer Kraftstoffverbrauch verursacht naturgemäß höhere CO<sub>2</sub>-Emissionen. Zudem kann eine schlechte Verbrennung dazu führen, dass unvollständig verbrannter Kraftstoff in Form von Rußpartikeln emittiert wird.

Der NEUE Shell FuelSave Diesel wurde entwickelt, um die Einspritzdüsen von Ablagerungen zu reinigen und freizuhalten. Es begünstigt eine effizientere Verbrennung und hilft damit, die CO<sub>2</sub>- sowie Ruß-Emissionen<sup>2</sup> zu senken.



Herkömmlicher Dieselkraftstoff



Der NEUE Shell FuelSave Diesel

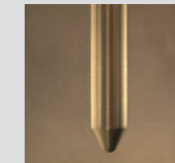
## MOTOR- UND LAGERTANK: KORROSIONSSCHUTZ

Kraftstoffe sind von Natur aus nicht korrosiv, aber bei Anwesenheit von Wasser und Sauerstoff kann sich Rost bilden.

Der NEUE Shell FuelSave Diesel wurde dafür entwickelt, durch eine Schutzschicht die entscheidenden Komponenten des Kraftstoffsystems und Lagertanks vor Korrosion zu schützen.



Herkömmlicher Dieselkraftstoff



Der NEUE Shell FuelSave Diesel

## NEU MOTOR: MEHR DREHMOMENT

Ablagerungen an den Einspritzdüsen können zu Leistungsverlust führen; es fehlt Ihnen dann in entscheidenden Situationen an Zugkraft.

Der NEUE Shell FuelSave Diesel wurde entwickelt, um die Effizienz des Motors zu steigern und die Zugkraft zu erhöhen – bereits ab der ersten Tankfüllung.



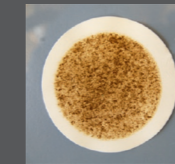
Herkömmlicher Dieselkraftstoff



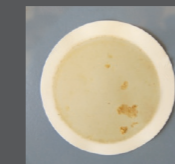
Der NEUE Shell FuelSave Diesel

## NEU MOTOR- UND LAGERTANK: STABILE KRAFTSTOFFQUALITÄT

Der NEUE Shell FuelSave Diesel wurde dafür entwickelt, die Oxidationsstabilität des Kraftstoffs im Beisein von Biokomponenten zu erhöhen. Hierdurch wird das Risiko der Ablagerungsbildung bei der Lagerung gesenkt.<sup>1</sup>



Herkömmlicher Dieselkraftstoff

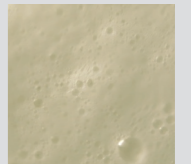


Der NEUE Shell FuelSave Diesel

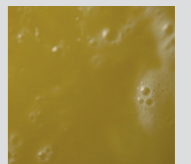
## KRAFTSTOFFTANK: WENIGER SCHAUMBILDUNG BEIM NACHTANKEN

Dieselmotoren haben eine natürliche Tendenz zur Bildung von Schaum, der Platz im Tank einnimmt und den Tankvorgang verlangsamen kann.

Der NEUE Shell FuelSave Diesel wurde entwickelt, um die Schaumbildung zu reduzieren und damit das vollständige Auftanken zu ermöglichen.<sup>1</sup>



Herkömmlicher Dieselkraftstoff



Der NEUE Shell FuelSave Diesel

1. Im Vergleich zu herkömmlichem Diesel ohne Wirtschaftlichkeitsformel. Die tatsächlichen Einsparungen können je nach Fahrzeug, Fahrverhältnissen und Fahrweise variieren. Interne Shell Tests und Tests mit unseren Kunden ergaben variierende Kraftstoffeinsparungen; je nach Fahrzeugalter und Einsatzbereich. 2. In Schwerlastmotoren bis einschließlich Euro III.